



共同ビル（新本町）

Shin-Honcho

Kyodo Shisetsu

募集概要

Kyodo Shisetsu

募集区画			入居可能 予定時期	用途	賃料 (月額・円/坪)	敷金	償却
階	号室	面積 (坪)					
5	58	8.08	2025年4月上旬	事務所	応相談	応相談	1ヶ月
6	65	8.89	応相談	事務所	応相談	応相談	1ヶ月

※58号室 ・水道料金 1,000円(別途消費税)

・廃棄物処理費 1,000円(別途消費税)

※65号室 ・水道料金 1,000円(別途消費税)

・廃棄物処理費 1,000円(別途消費税)

※償却1ヶ月は敷金とは別で契約金として前償却になります。

※契約区分 ・定期借家契約(期間応相談)

建物概要

Kyodo Shisetsu

建物名称	共同ビル(新本町)
所在地	東京都中央区日本橋本町 2-3-15
最寄駅	東京メトロ 銀座線、半蔵門線 三越前駅 徒歩 3分
構造	鉄筋コンクリート造
規模	地上7階、塔屋1階
延床面積	1,746.74 m ² (528.38 坪)
竣工年月	1967年12月
設計	株式会社 中村建築事務所
施工	佐藤工業 株式会社



設備概要

Kyodo Shisetsu

貸室仕上	床 : タイルカーペット 壁 : 塗装仕上 天井 : 岩綿吸音板貼
エレベーター	1基(9人乗り、90m/分)
天井高	1階:2,700mm / 基準階:2,450mm
床荷重	300 kg/m ²
空調設備	空冷ヒートポンプエアコン
電気容量	コンセント1回路又は、2回路(室内仕様による)
光ケーブル引き込み	光ケーブル導入済み(通線ルートに関する打合わせ必要)

運営管理

Kyodo Shisetsu

入退館時間について

	平日	土	日祝	備考
正面玄関	6:30~21:00	6:30~18:00	閉鎖	セキュリティカードにて 24h入退館可能

空調運転時間について

	平日	土日祝	備考
基準運転時間	24h可能	24h可能	個別空調

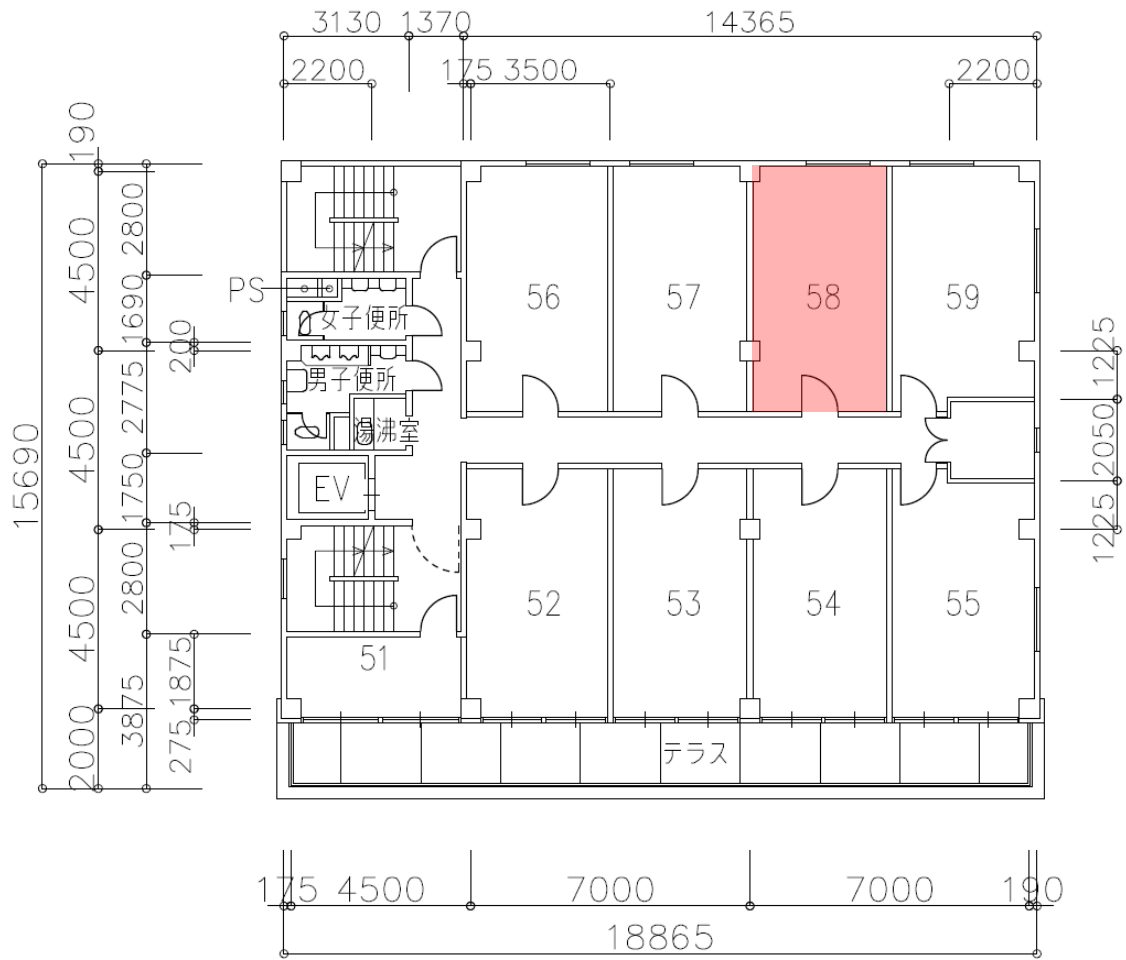
※空調運転に要する費用は電気料金として別途ご請求させていただきます。

セキュリティについて

平日・夜間・ 休日	機械警備(セキュリティカードにて24h入退館が可能です。) 24h遠隔監視 非常時には警備員が出動します。
--------------	--

平面図

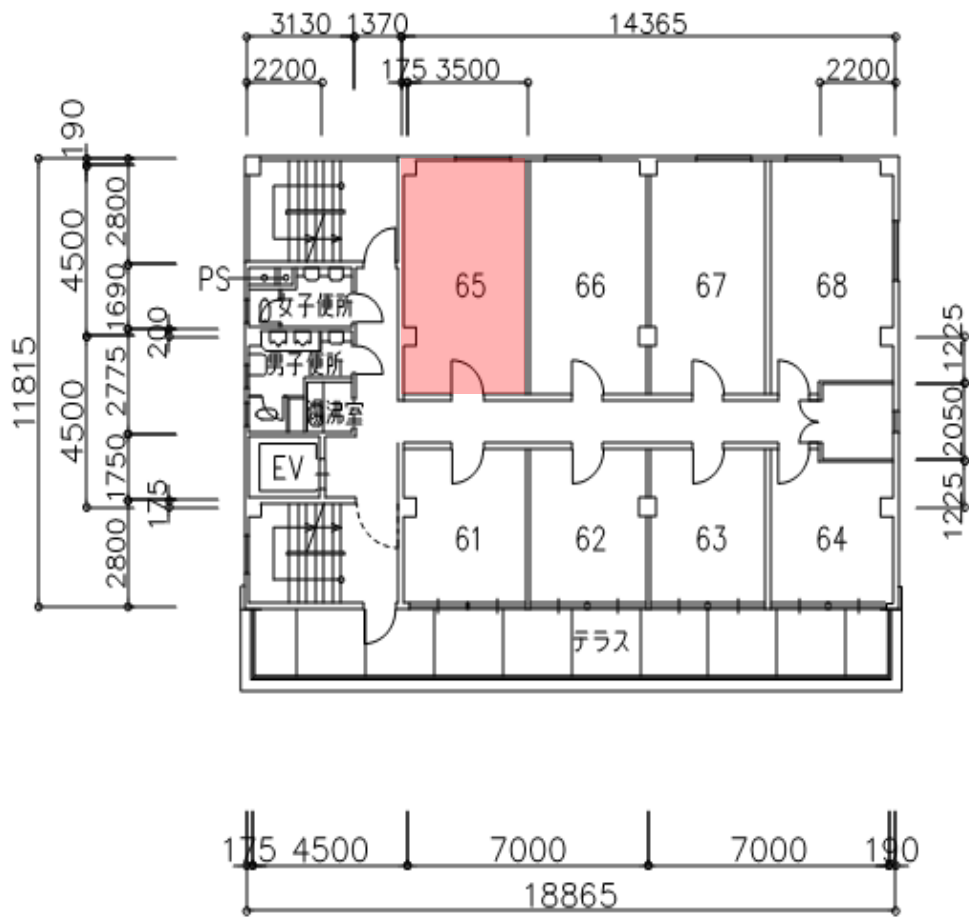
【5F】



平面図

Kyoto Shisetsu

【6F】



..... ★ お問い合わせ先 ★

共同施設株式会社 プロパティマネジメント部

Tel : 03-3242-4512 Fax : 03-3270-6553