



伊達ビル

Date Bld.

Kyodo Shisetsu

## 募集概要

Kyodo Shisetsu

募集区画		入居可能 予定時期	用途	賃料 (月額・円/坪)	敷金
階	面積(坪)				
1	35.00	2025年2月上旬	事務所・店舗	応相談	応相談

※上記賃料は共益費を含んだ金額です。消費税は別途となります。

## 建物概要

Kyodo Shisetsu

建物名称	伊達ビル
所在地	東京都世田谷区2-23-13
最寄駅	小田急小田原線「下北沢駅」徒歩1分 京王井の頭線「下北沢駅」徒歩1分
構造	鉄骨鉄筋コンクリート造
規模	地上5階
延床面積	505.53 m <sup>2</sup> (462.43 坪)
竣工年月	1991年11月



## 設備概要

Kyoto Shisetsu

貸室仕上	スケルトン
エレベーター	1基(6人乗、60m/min)
光ケーブル引き込み	要打合せ
その他	自動扉

## 運営管理

Kyoto Shisetsu

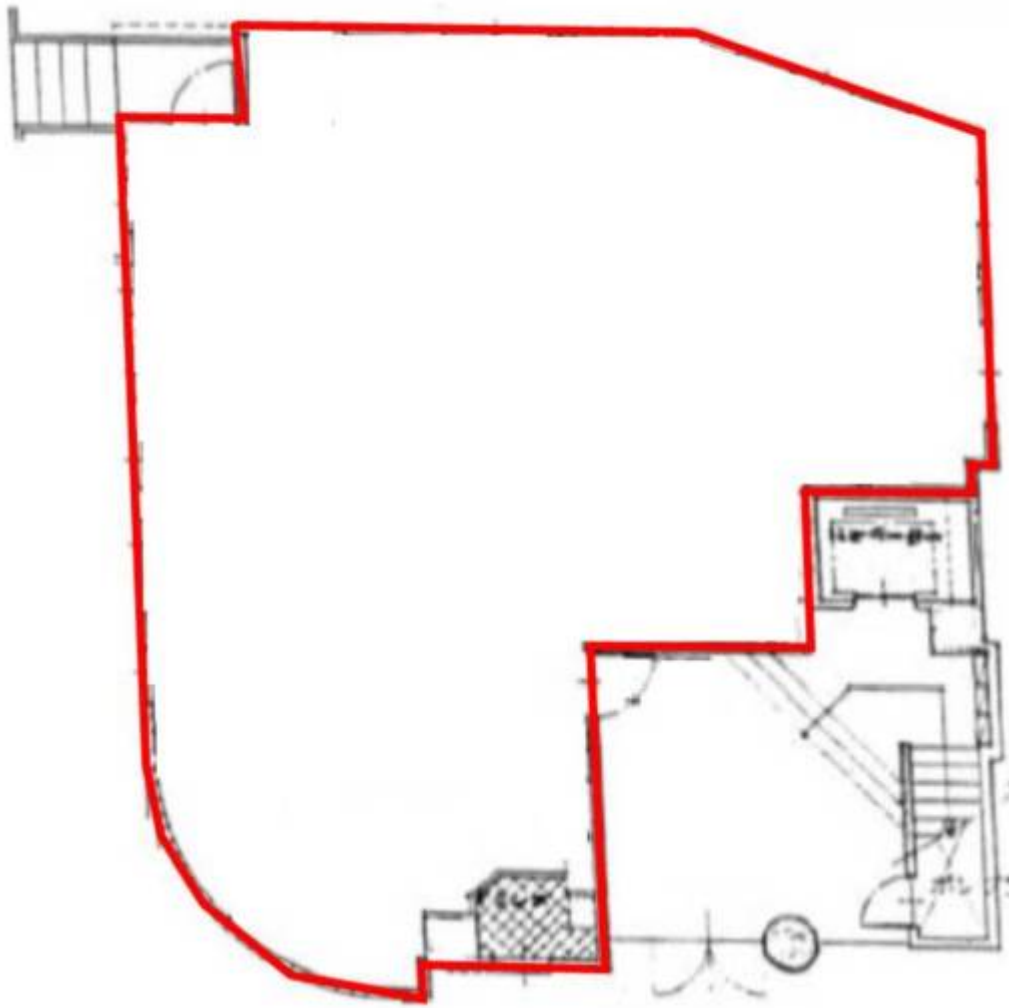
### 入退館時間について

	月～日(祝祭日含む)	備考
正面扉	7:30 ~ 22:00	
1F専用扉	24h可能	

### セキュリティについて

平日・夜間・休日	機械警備(セキュリティカードにて24h入退館が可能です。) 24h遠隔監視 非常時には警備員が出動します。
----------	--

【1F】



..... ★ お問い合わせ先 ★ .....

共同施設株式会社 プロパティマネジメント部  
Tel : 03-3242-4512 Fax : 03-3270-6553