



共同ビル 一番町

Ichibancho

Kyodo Shisetsu

## 募集概要

募集区画		入居可能 予定時期	用途	賃料 (月額・円/坪)	敷金	契約形態
階数	面積(坪)					
3	174.62	2025年4月上旬	事務室	応相談	応相談	普通

※ 上記賃料は管理共益費を含んだ金額です。また消費税は別途となります。



エントランスホール



エントランス

## 建物概要

建物名称	共同ビル(一番町)
所在地	千代田区一番町 16 番地
最寄駅	東京メトロ 半蔵門線 半蔵門駅 徒歩 2 分
構造	鉄筋コンクリート造
規模	地下 1 階、地上 6 階、塔屋 1 階
延床面積	3911.96 m <sup>2</sup> (1183.37 坪)
竣工年月	1987 年 11 月 (2009 年 1 月 リニューアル工事済)
設計	株式会社 オノ連合設計事務所
施工	株式会社 熊谷組

## 設備概要

貸室仕上	床:タイルカーペット敷(OAフロア 150 mm) 壁:塗装仕上 天井:岩綿吸音板貼・システム天井
エレベーター	2 基(13 人乗り、90m/分)
天井高	1 階 2,750 mm、基準階 2,400 mm
床荷重	300 kg/m <sup>2</sup>
空調設備	各階個別ヒートポンプ
電気容量	45VA/m <sup>2</sup>
光ケーブル引き込み	光ケーブル導入済み (通線ルートに関する打ち合わせ必要)

## 運営管理

### 入退館時間について

	平日	土	日祝	備考
正面玄関	6:30~21:00	6:30~18:00	閉鎖	
通用口	6:30~21:00	6:30~18:00	閉鎖	セキュリティカードにて 24h 入退館可能

### 空調運転時間について

	平日	土日祝	備考
基準運転時間	24h 可能	24h 可能	個別空調

※空調運転に要する費用は電気料金として別途ご請求させていただきます。

### セキュリティについて

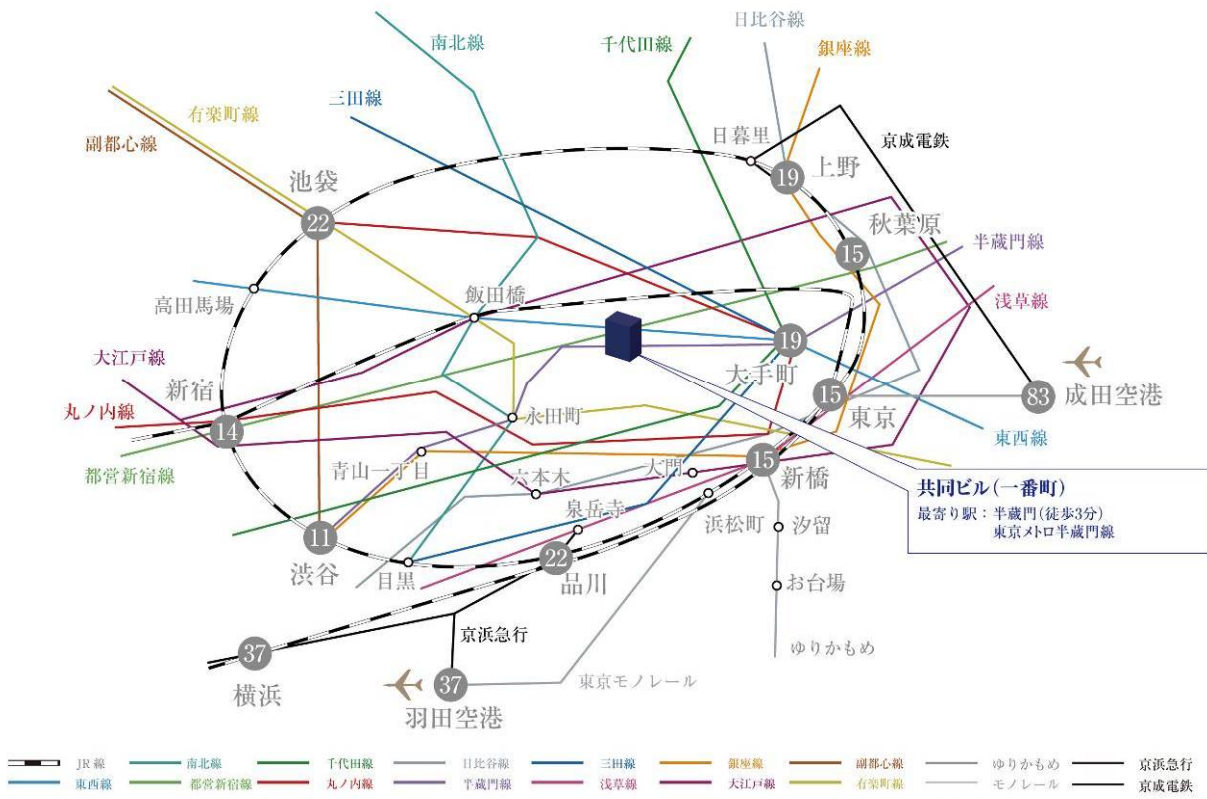
平日・夜間・ 休日	機械警備(セキュリティカードにて 24h 入退館が可能です。) 24h遠隔監視 非常時には警備員が出動します。
--------------	--



# 地図・路線図



主要ターミナルおよび空港までの所要時間



\* 記載の所要時間はホーム間の移動時間及び電車の待ち時間等は考慮していません

## ビル内部（共用部）写真

---



1F EVホール

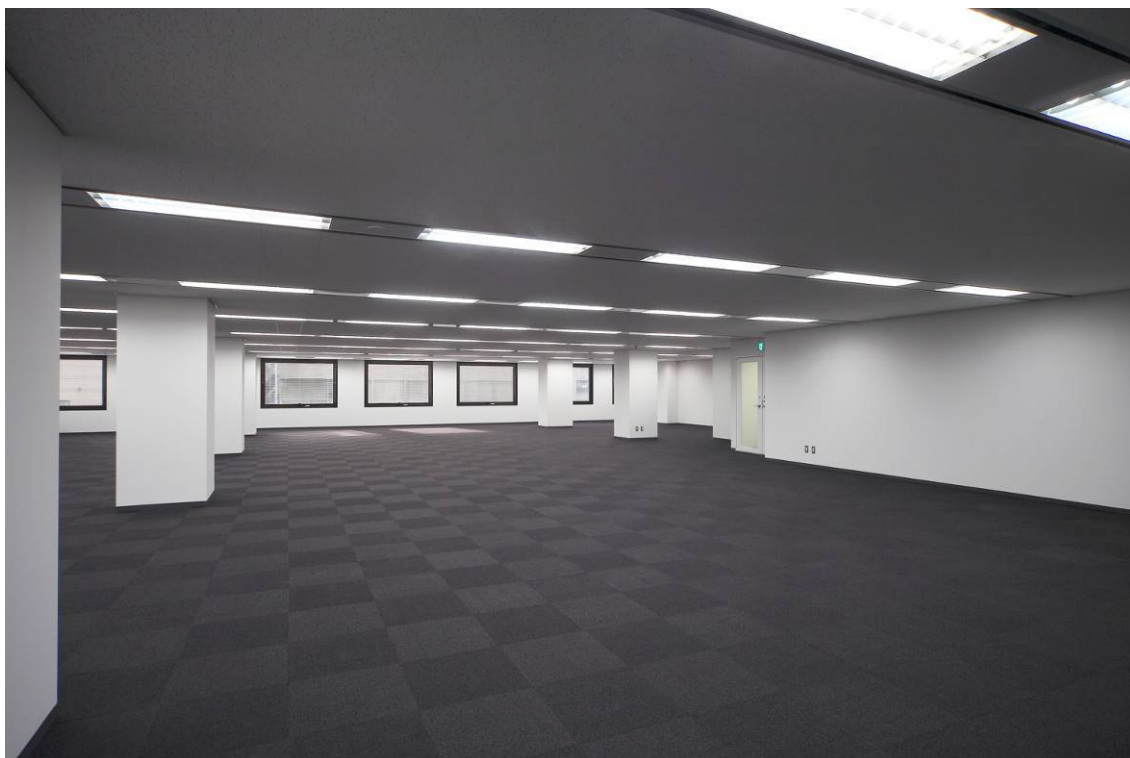


トイレ(男性用)

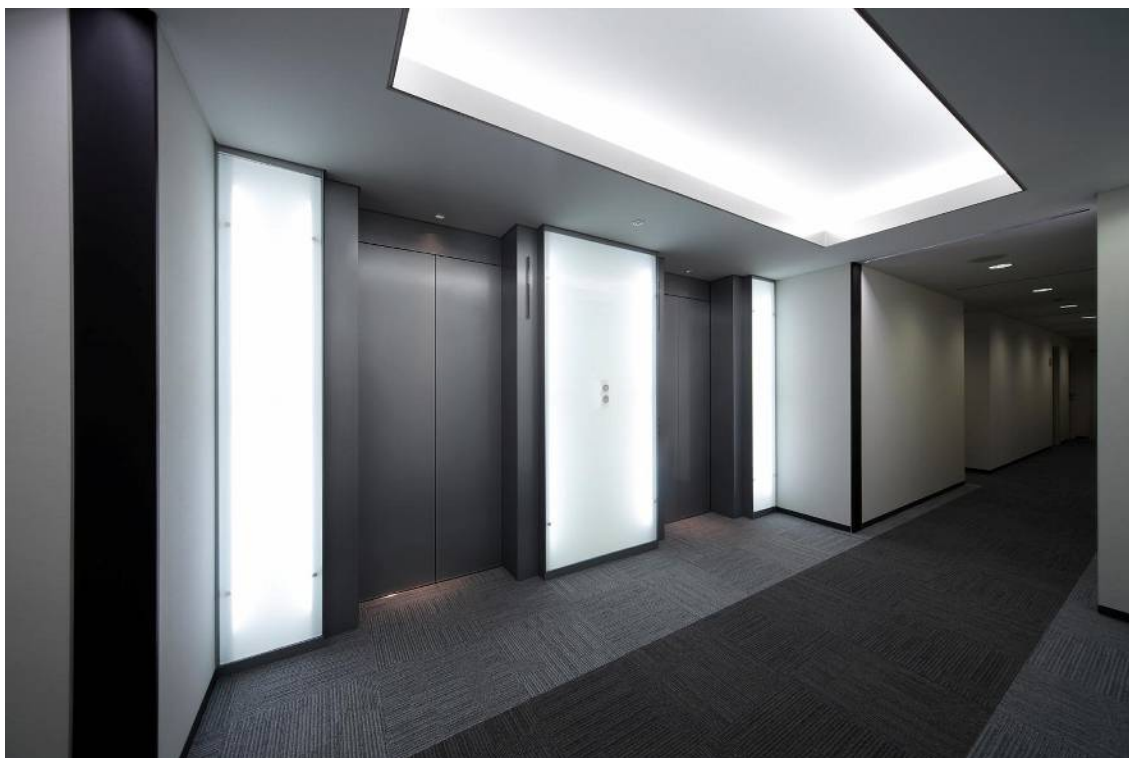


## ビル内部（基準階）写真

---



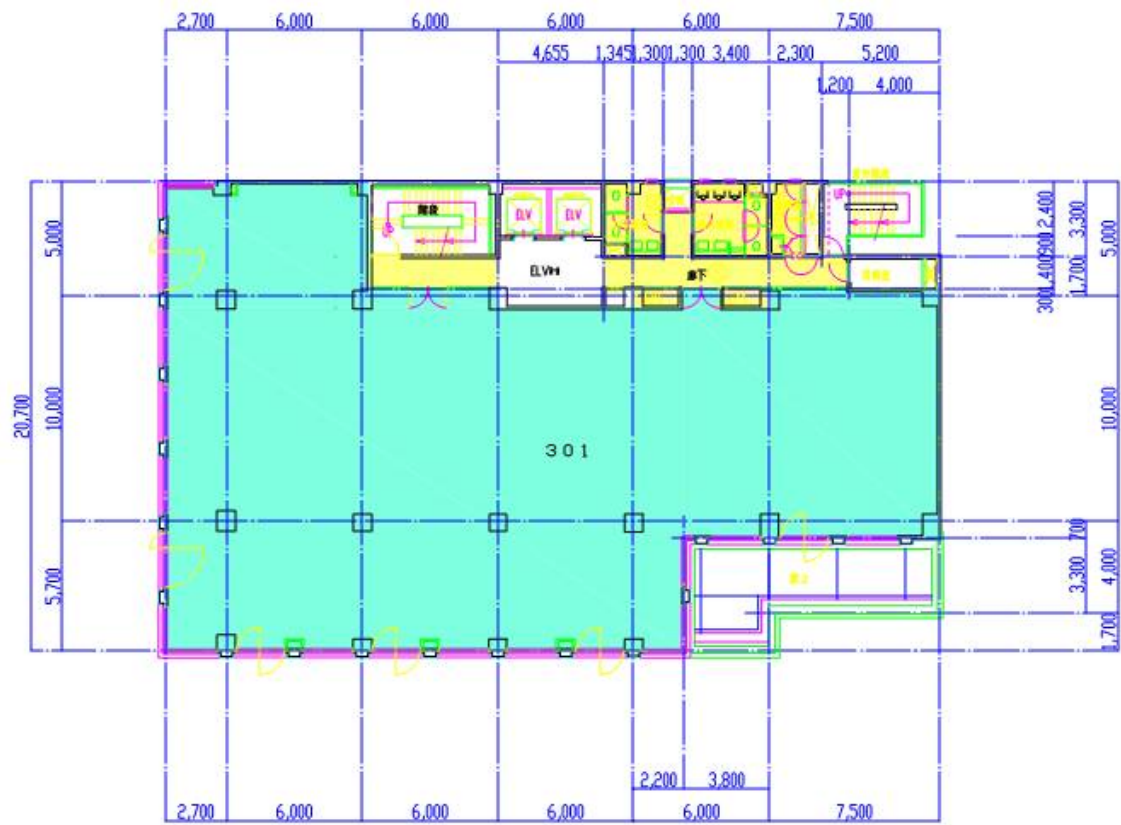
基準階フロア



基準階 ELV ホール

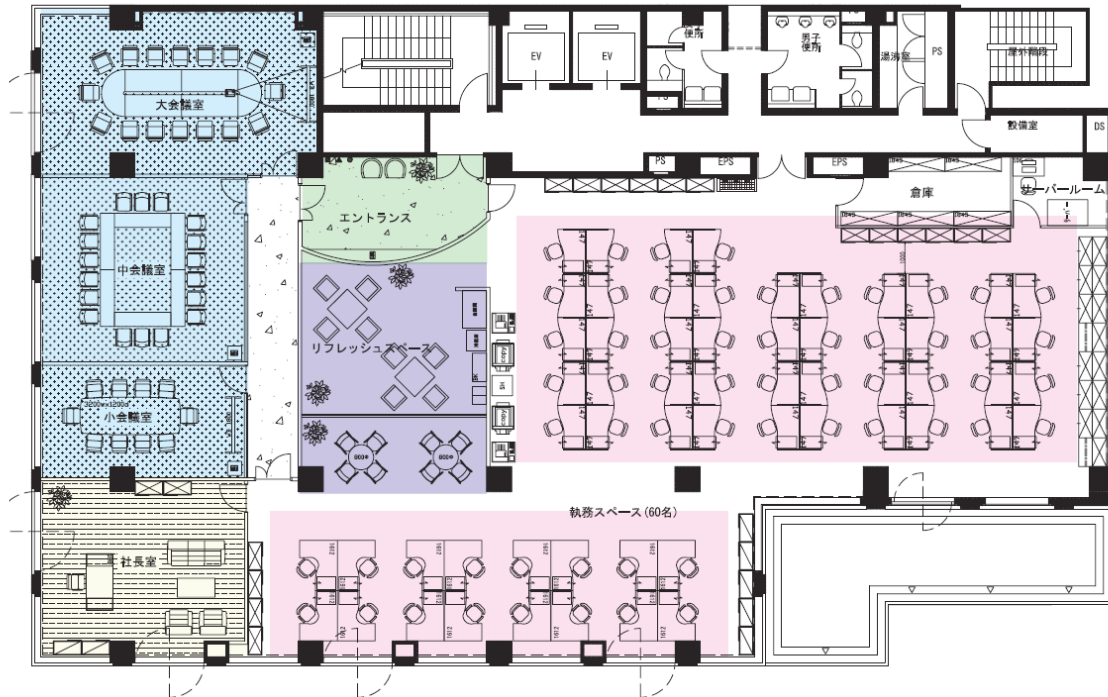
# 平面图

## 【3F 平面图】

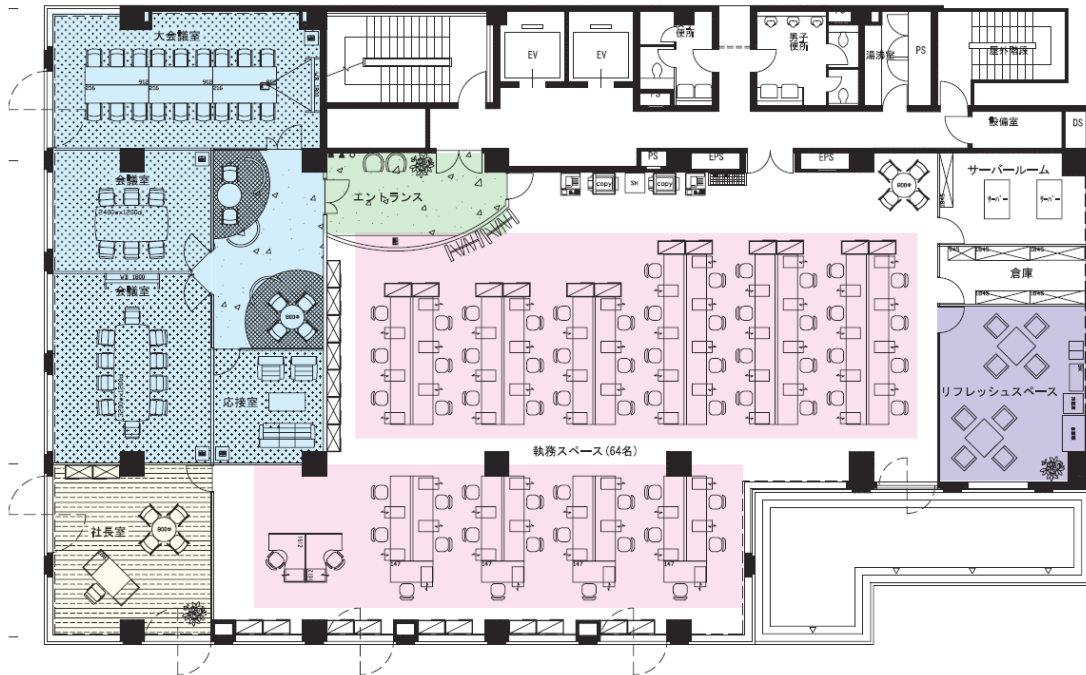




# オフィスレイアウトプランA



# オフィスレイアウトプランB



.....★ お問い合わせ先 ★ .....

共同施設株式会社 プロパティマネジメント部  
 Tel : 03-3242-4512 Fax : 03-3270-6553