



東葉ビル

Toyo Bld.

Kyodo Shisetsu

募集概要

募集区画		入居可能 予定時期	用途	賃料 (月額・円/坪)	敷金
階	面積(坪)				
5	5.78	応相談	事務室・店舗	応相談	応相談

※上記賃料は管理共益費を含んだ金額です。また消費税は別途となります。

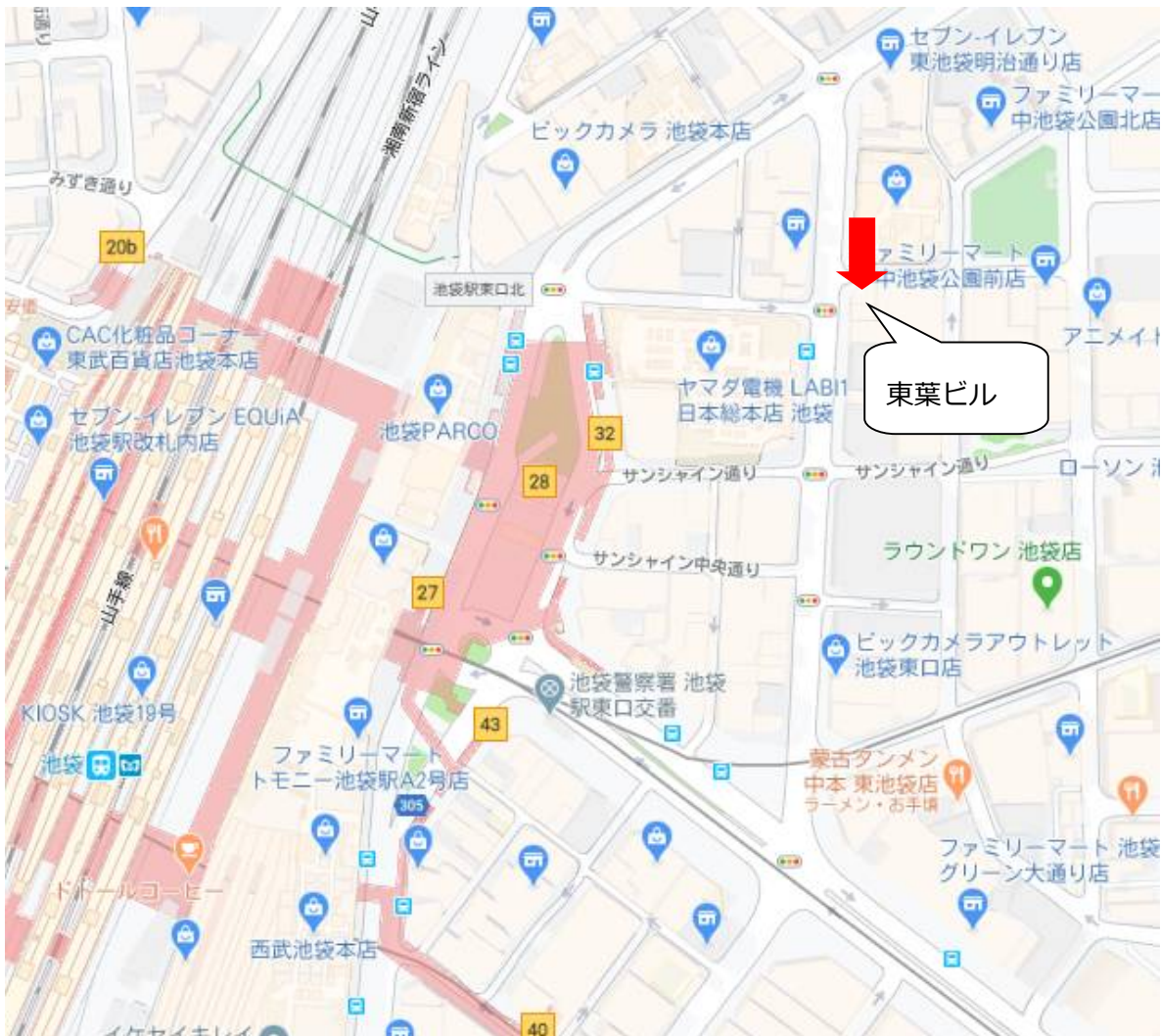
※更新料有り

※償却費有り(償却1ヶ月。契約金として前償却になります)

建物概要

Kyodo Shisetsu

建物名称	東葉ビル
所在地	東京都豊島区東池袋 1-9-8
最寄駅	JR 山手線 池袋駅 徒歩 5 分
構造	鉄骨造
規模	地上 5 階
延床面積	128.6 m ² (38.9 坪)
竣工年月	2004 年 12 月



設備概要

Kyodo Shisetsu

貸室仕上	床 : クッションフロア 壁 : 塗装仕上 天井 : 塗装仕上
エレベーター	無し

運営管理

Kyodo Shisetsu

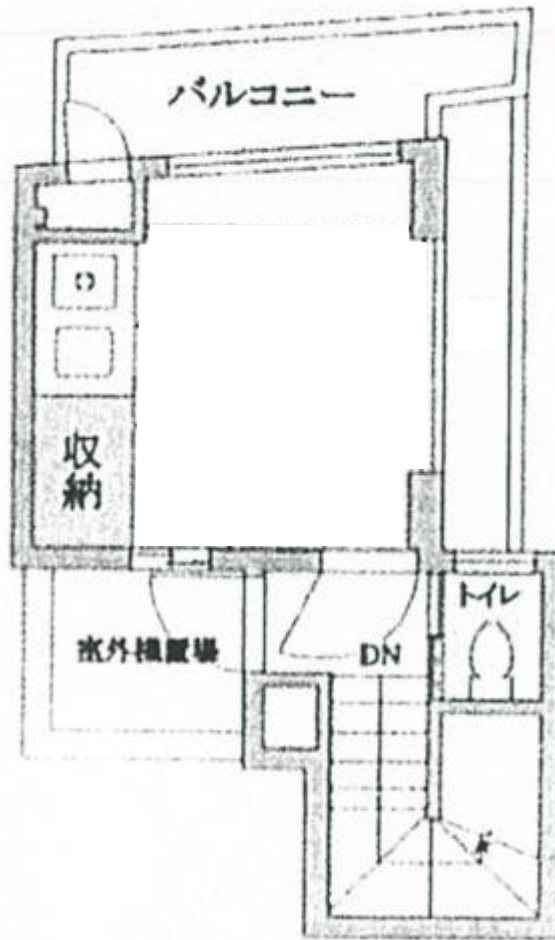
入退館時間について

	平日・休日	備考
正面玄関	9:00～21:00	セキュリティカードにて 24h 入退館可能

セキュリティについて

平日・夜間・ 休日	機械警備(セキュリティカードにて24h 入退館が可能です。) 24h遠隔監視 非常時には警備員が出動します。
--------------	---

【5F】



..... ★ お問い合わせ先 ★

共同施設株式会社 プロパティマネジメント部

Tel : 03-3242-4512 Fax : 03-3270-6553